

ПЕРЕВОЗКИ ГРУЗОВ АВТОМОБИЛЬНЫМ ТРАНСПОРТОМ КРУПНЫХ И СРЕДНИХ ОРГАНИЗАЦИЙ, ТЫС. ТОНН



Январь-февраль 2022 г.
в % к
январю-февралю 2021 г.

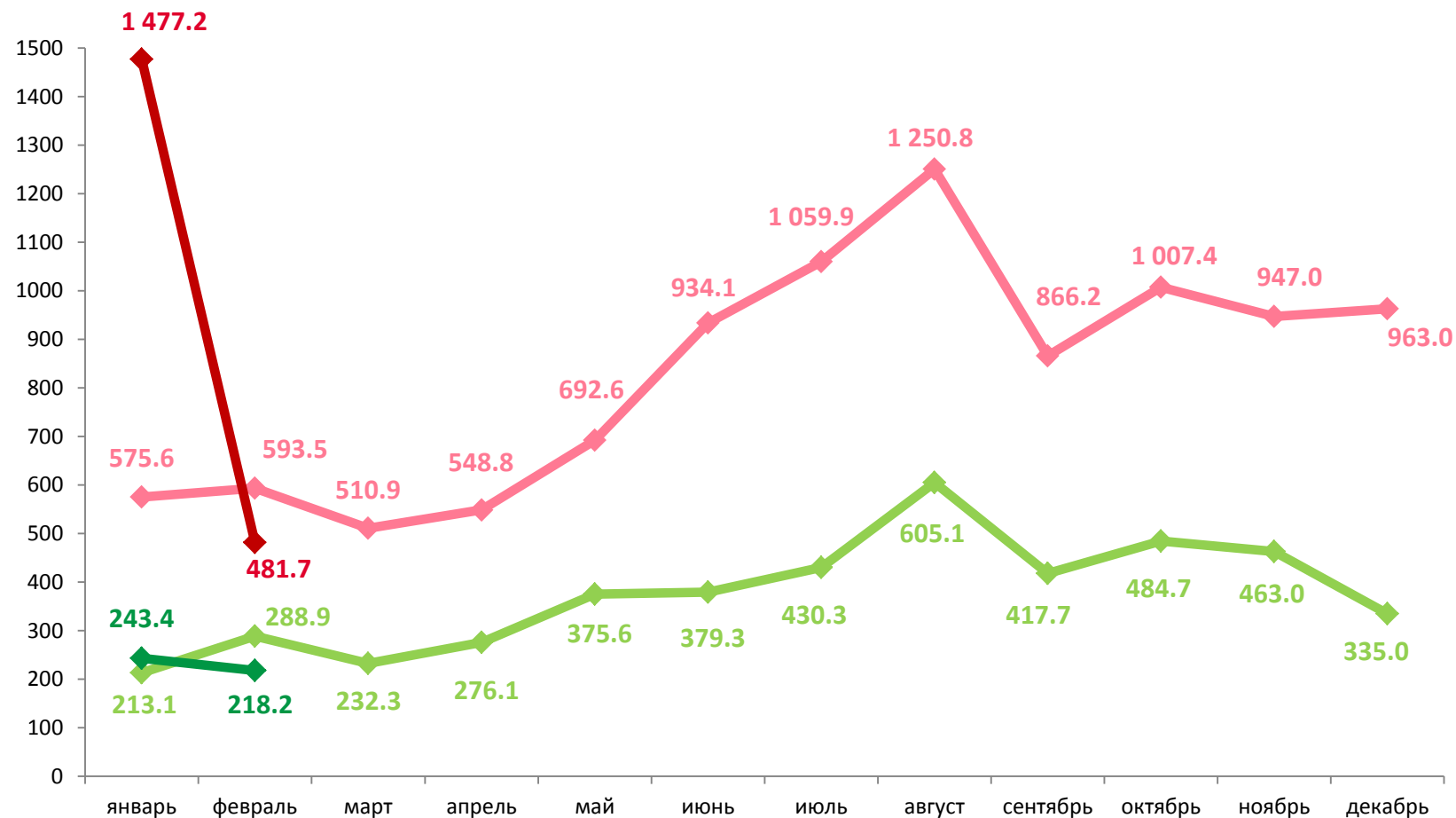
1958,9 ТЫС. Т

Всего (в 1,7 р. ▲)

ИЗ НИХ:

461,6 ТЫС. Т

на коммерческой основе (- 8,0% ▼)



Перевозки грузов - всего

Перевозки грузов на
коммерческой основе

2022

2021





Январь-февраль 2022 г.
в % к
январю-февралю 2021 г.

68,2 млн. т-км

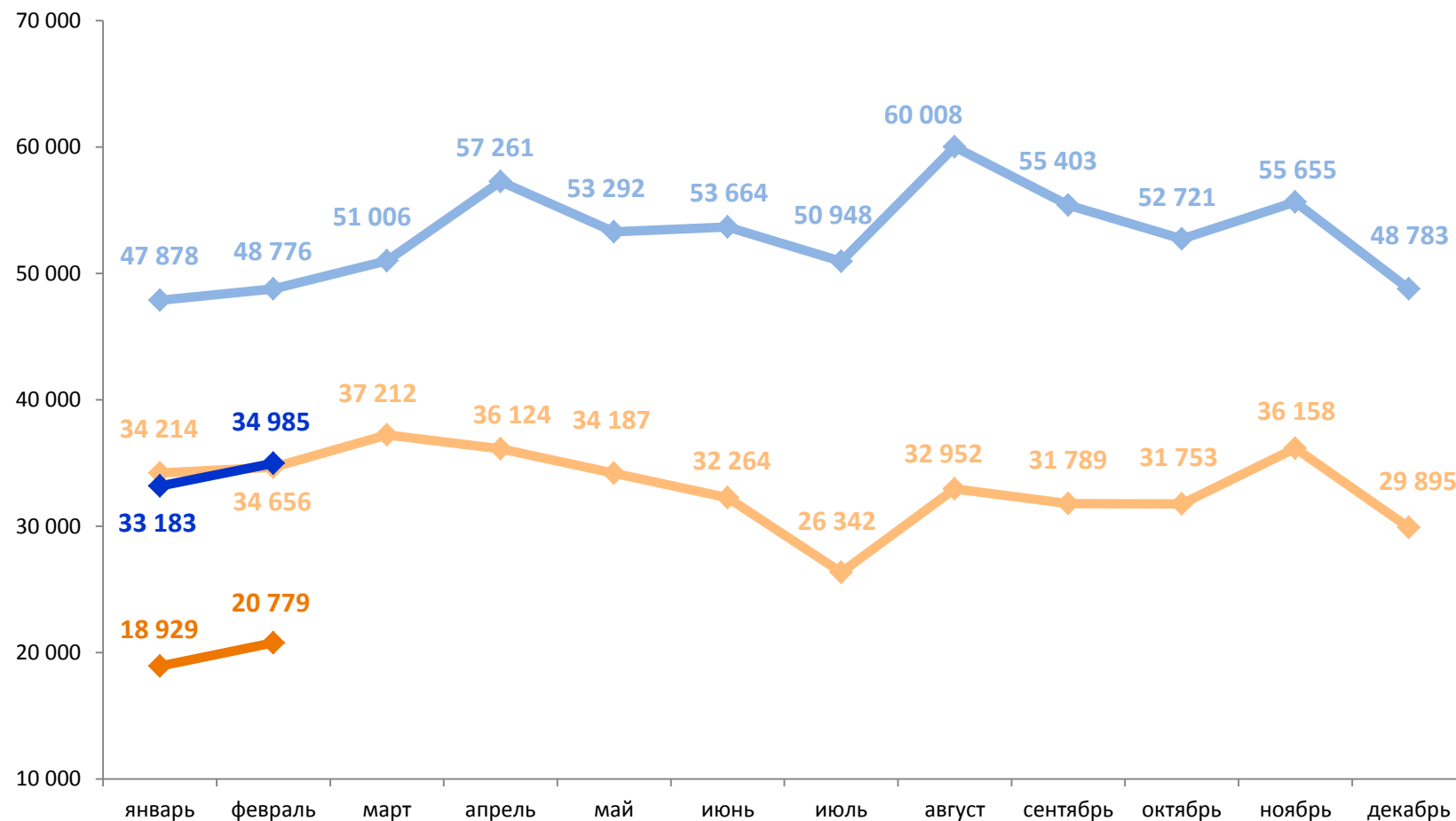
Всего (- 29,5% ▼)

из него:

39,7 млн. т-км

на коммерческой основе (- 42,3% ▼)

ГРУЗОБОРОТ АВТОМОБИЛЬНОГО ТРАНСПОРТА КРУПНЫХ И СРЕДНИХ ОРГАНИЗАЦИЙ, ТЫС. Т-КМ



Грузооборот - всего

Грузооборот на
коммерческой основе

2022

2021



ПЕРЕВОЗКА ПАССАЖИРОВ И ПАССАЖИРООБОРОТ АВТОМОБИЛЬНОГО ТРАНСПОРТА ОБЩЕГО ПОЛЬЗОВАНИЯ



Перевезено
пассажиров

6,6

млн чел

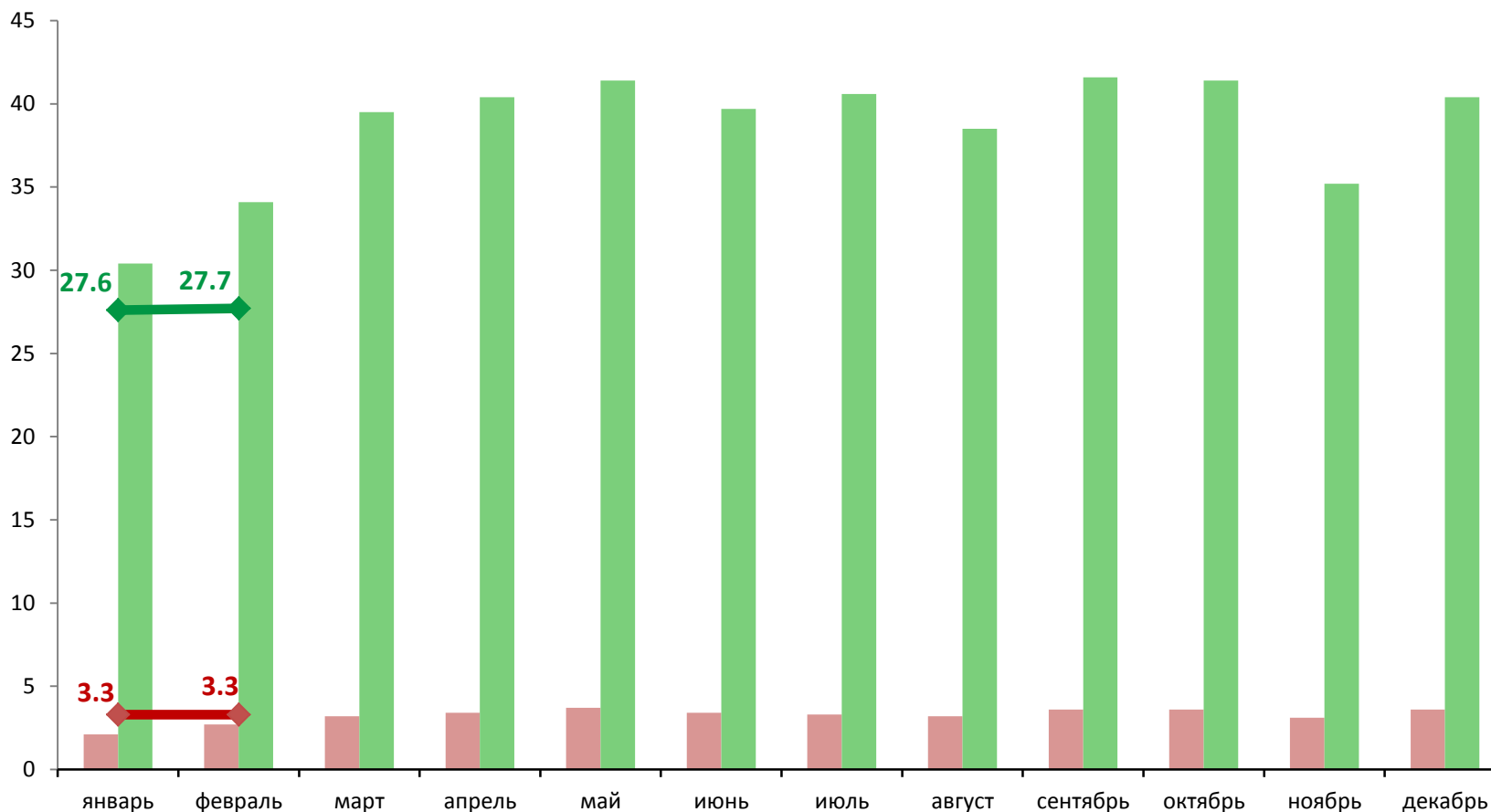
(+ 37,1% ▲)

Пассажирооборот

55,3

млн пассажиро-км (- 14,3% ▼)

Январь-февраль 2022 г.
в % к
январю-февралю 2021 г.



Перевезено пассажиров

Пассажирооборот

2022

2021

